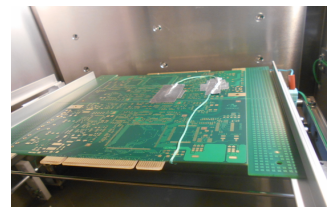
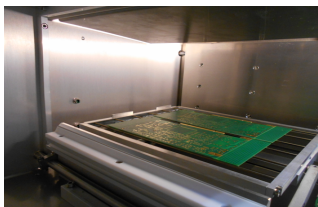
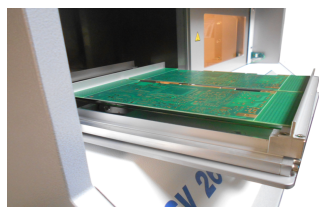
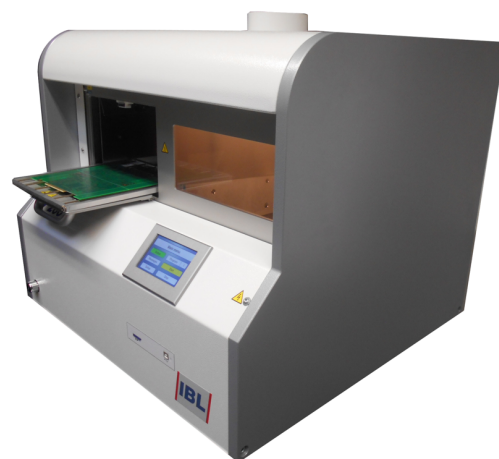


# Economy Reflow Dampfphasenlötanlage

Die SV260 ist eine automatisierte Tisch-Reflow-Lötanlage mit einem zwei-Kammer-Design, bei der die Wärme durch kondensierten Dampf übertragen wird. Das System ist für die Profilierung mit standardisierten Fertigungsvorgaben geeignet und dies ohne die Notwendigkeit einer Programm- oder Parametereinstellung. Durch die niedrige Löttemperatur und die homogene Wärmeübertragung wird die thermische Belastung der Lötbaugruppen auf ein Minimum reduziert. Zusammen mit seinem einfachen und sichereren Lötprozess ist dieses Gerät ideal für den Einsatz in der Entwicklung und dem Prototypenbau. Dieses Einstiegssystem ist manuell von vorne zu beladen, beinhaltet Standard-Lötprofile und ist leicht zu bewegen. Das Löten ist unabhängig vom Baugruppengewicht möglich.



## Merkmale:

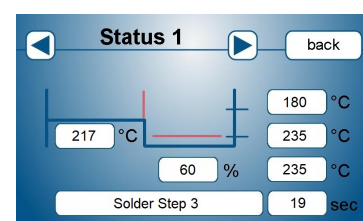
- Sauerstofffreies Löten ohne Überhitzung der Komponenten
- Patentiertes Wartungs- und Vibrationsfreies Transportsystem
- Patentierter automatischer oder zeitgesteuerter Lötprozess
- Integrierter Lüfter
- 5" HMI Touchpanel
- Programmspeicherung inclusive Standard Lötprofilen
- Beleuchtetes Fenster in die Prozesskammer
- SD Schnittstelle zum Speichern von Profilen und Maschinendaten
- Anschluss für eine Absaugung
- Cool handling – Transportsystem im Kühlbereich

## Optionen:

- Aufsatz für doppelseitige Baugruppen
- Auflagegitter für Werkstückträger
- Messkanal für thermische Profilaufzeichnung
- ReSy – ein Gerät für Reparatur von QFP's und BGA's
- Externes Kühlaggregat
- Rollentisch mit integriertem Kühlaggregat



Hauptmenü



Echtzeit Temperatur Überwachung

## Technische Daten:

Breite	770 mm (30.31")
Tiefe	710 mm (27.95")
Höhe	680 mm (26.77")
Gewicht	110 kg (242.51 lbs)
Max. Lötgutformat	260 x 300 x 70 mm (10.24 x 11.81 x 2.76")
Max. Gewicht pro Träger	2,5 kg (5,51 lbs)
Standard Füllmenge	3 kg (6,61 lbs)
Wasser Anschluss	1/2" / 2,5-5 bar
Max. Heizleistung	2,1 kW
Durchschnittlicher Stromverbrauch	0,9 kW/h
Spannung	208-240 VAC, 50/60 Hz
Sicherung	16A „gI“ or „C“

\*\*\*Technische Änderungen vorbehalten\*\*\*



Echtzeit Profilaufzeichnung

D1E11-SV260-D-210719